



02010361412950008



13319

ΕΦΗΜΕΡΙΣ ΤΗΣ ΚΥΒΕΡΝΗΣΕΩΣ

ΤΗΣ ΕΛΛΗΝΙΚΗΣ ΔΗΜΟΚΡΑΤΙΑΣ

ΤΕΥΧΟΣ ΔΕΥΤΕΡΟ

Αρ. Φύλλου 1036

14 Δεκεμβρίου 1995

ΥΠΟΥΡΓΙΚΕΣ ΑΠΟΦΑΣΕΙΣ & ΕΓΚΡΙΣΕΙΣ

Αριθ. ΥΠΠΟ/ΑΡΧ/Α1/Φ21/59271/3340

Καθορισμός ζωνών προστασίας Α' και Β' αρχαιολογικών χώρων Βυζαντινών μνημείων στη περιοχή «Γύρουλας» Σαγκρίου Νάξου - Χρήσεις γης εντός ζώνης Α'.

Ο ΥΠΟΥΡΓΟΣ ΠΟΛΙΤΙΣΜΟΥ

Έχοντας υπόψη:

1. Το Ν. 1558/85/ΦΕΚ 137/τ.Α'/26.7.85 «Περί Κυβερνήσεως και Κυβερνητικών Οργάνων».

2. Τις διατάξεις του Ν. Κ.Ν. 5351/32 «Περί Αρχ/των».

3. Το Ν. 1892/90 ΦΕΚ 101/τ.Α'/31.7.90/Κεφ. ΙΔ' άρθρο 91, «Περί ρυθμίσεων αρμοδιότητας του Υπουργείου Πολιτισμού».

4. Την ομόφωνη γνωμοδότηση του Κεντρικού Αρχ/κού Συμβουλίου, όπως διατυπώθηκε στην αρ. 22/13.6.95 συνεδρία του, αποφασίζουμε:

Για λόγους αμεσότερης προστασίας, τόσο των ερειπίων του αρχαιολογικού χώρου του αρχαϊκού ναού του αφιερωμένου στην λατρεία της Δήμητρας ή του Απόλλωνα (Τελεστήριο) που σώζεται στην εκτός σχεδίου, περιοχή του «Γύρουλα» της Κοινότητας Σαγκρίου, των λειψάνων, ελληνιστικών οικισμών που έχουν εντοπιστεί στις θέσεις Μπαντίδαινες, Αυλωνίτσα, Ράχη, των οικιστικών λειψάνων κλασικών χρόνων στις θέσεις Καθανύχτα και Λαθρήνο όσο και των βυζαντινών και Μεταβυζαντινών χρόνων Μνημείων που υπάρχουν διάσπαρτα στη περιοχή:

Α: Ι) α) Καθορίζουμε ζώνη Α', αδόμητη, απολύτου προστασίας την περιοχή που περικλείεται από τα σημεία 50-73, 50.

- Η περιοχή οριοθετείται με συνεχόμενη γραμμή στο συνημμένο Φ.Χ. Γ.Υ.Σ. 1:5.000 και τα σημεία αντιστοιχούν σε πίνακα συντεταγμένων που συνοδεύει την παρούσα απόφαση. Εντός της περιοχής αυτής πέραν των αρχαίων λειψάνων εντάσσονται και τ' ακόλουθα Βυζαντινά Μνημεία:

- K11. Ι. Ναός Αγ. Ιωάννη Θεολόγου στο Γύρουλα: μονόχωρος καμαροσκεπαστός ναός πάνω στο αρχαϊκό ναό της Δήμητρας.
- K1. Ι. Ναός Αγ. Ιωάννης Μπαούζη: Βυζαντινός μονόχωρος ναός με τρούλλα, καμαροσκέπαστος που διασώζει λειψανα τοιχογραφιών.
- K5. Ι. Ναός Μεταμορφώσεως Σωτήρος (Χριστός): Βυζαντινός, μονόχωρος ναός με τρούλλο που διασώζει λίγη τοιχογραφιών

Ιβ) Ομοίως, καθορίζουμε Ζώνη Α', αδόμητη, απολύτου προστασίας, περιμετρικά, με ακτίνα 50 μέτρων από τα βυζαντινά μνημεία που υπάρχουν στην περιοχή στην οποία οριοθετούμε ακολούθως (βλ. παρ. Β) ως ζώνη Β', δομήσιμη με όρους. Πρόκειται για τα ακόλουθα βυζαντινά μνημεία:

- K2. Ι. Ναός Αγ. Γεωργίου Λαθρήνου, Βυζαντινός διδυμος ναός με τοιχογραφίες, χρονολογείται στο β' ημ. του 13 αι.
- K3. Ι. Ναός Αγ. Θωμά: Βυζαντινός μονόχωρος ναός, σήμερα καμαροσκεπής.
- K4. Ι. Ναός Αγ. Βασιλείου: Μονόχωρος, καμαροσκεπής, βυζαντινών χρόνων.
- K6. Ι. Ναός Αγ. Παρασκευής: Μονόχωρος, καμαροσκεπής, βυζαντινών χρόνων.
- K7. Ι. Ναός Αγ. Νικολάου: Βυζαντινός, μονόκλιτος, σταυροειδής με τρούλλο που χρονολογείται, πιθανόν, στο 13 αι. μ.Χ. με δύο ή τρία στρώματα τοιχογραφιών (Ιστορικό Διατηρητέο Μνημείο: Υ.Α. 18136/64/23.9.65/ΦΕΚ 652/Β/5.10.65).
- K8. Ι. Ναός Αγ. Αικατερίνης και Αγ. Ακίνδυνο: Δίκλιτος ναός με καμαροσκεπή τη κλίτη: βυζαντινών χρόνων.
- K9. Ι. Ναός Αγ. Δημητρίου: Μονόχωρος, καμαροσκέπαστος ναός, βυζαντινών χρόνων.
- K10. Ι. Ναός Αγ. Ιωάννη Αυλωνίτσα: βυζαντινός ναός σε σχήμα ελεύθερου σταυρού με τρούλλο και νάρθηκα και δικογχο καμαροσκέπαστο παρεκκλήσι με τριχογραφίες.
- K12. Ι. Ναός Παναγίας Αρκαυλού: μονόχρωμος με τρούλλο και βυζαντινές τοιχογραφίες.
- K13. Ι. Μονή Σταυρού: Πύργος οχυρωματικός της Ενετοκρατίας με καθολικό.
- K14. Ι. Ναός Αγ. Ιω. Θεολόγου στ' Αθησαρού: Βυζαντινός, μονόχωρος καμαροσκέπαστος με τρούλλο και ανεικονικές τοιχογραφίες στο Ιερό που χρονολογούνται σε μεταγενέστερη ζωγραφική φάση του 13ου και 14ου αι. μ.Χ.
- K16. Ι. Ναός Αγ. Ιωάννη στη περιοχή Κακνάδο: Βυζαντινός, μονόχωρος ναός με τρούλλο, διασώζει δύο στρώματα τοιχογραφιών.
- K17. Ι. Ναός Αγ. Αναστασίας, ερειπωμένος, μονόχωρος καμαροσκεπαστός ναός με λίγη τοιχογραφιών.
- K18. Ι. Ναός Αγ. Πολύκαρπου: μονόχωρος καμαροσκέπαστος.

- Κ19. Ι. Ναός Παναγιάς: μονόχωρος, καμαροσκέπαστος με λείψανα βυζαντινών τοιχογραφιών.
- Κ23. Ναός Αγ. Νικήτα Αφέντη Χριστού, μονόχωρος, καμαροσκέπαστος βυζ. χρόνων με ίχνη λειψάνων τοιχογραφιών.
- A: II Χρήσεις γης εντός ζώνης Α.
Στη ζώνη Α' επιτρέπεται η αγροτική καλλιέργεια χωρίς βαθιά άροση και η μελισσοκομία ύστερα από άδεια των καθ' ύλην αρμοδίων Εφορειών Αρχ/των (:ΚΑ' ΕΠΚΑ και 2η Εφορεία Βυζαντινών και Μετ/νών Μνημείων).
Επιτρέπεται επίσης εντός ζώνης Α' η συντήρηση και επισκευή των υπάρχουσών νομίμων οικοδομών ως και οι εργασίες αμέσου ανάγκης (π.χ. κατασκευή χώρων υγιεινής) ύστερα από τη σύμφωνη γνώμη των συναρμόδιων Εφορειών Αρχ/των.
- Β. Οριοθετούμε ζώνη Β' Προστασίας δαμήσιμη με άρους και περιορισμούς δόμησης, την περιοχή που ορίζεται

από τα σημεία:

1 – 49,1 στο συνημμένο Φ.Χ. Γ.Υ.Σ. Τα παραπάνω σημεία αντιστοιχούν σε πίνακες συντεταγμένων που ακολουθεί το παρόν.

– Οι όροι και οι περιορισμοί δόμησης στη ζώνη Β' Προστασίας θα διατυπωθούν σε χωριστή Υπουργική απόφαση που θα εκδοθεί μετά τη δημοσίευση του παρόντος και θ' αποσταλεί στις αρμόδιες Υπηρεσίες του ΥΠΕΧΩΔΕ για την έκδοση Προεδρικού Διατάγματος.

Από τις διατάξεις της παρούσας απόφασης δεν προκαλείται δαπάνη σε βάρος του κρατικού προϋπολογισμού.

Η παρούσα απόφαση να δημοσιευθεί στην Εφημερίδα της Κυβερνήσεως.

Αθήνα, 30 Νοεμβρίου 1995

ο ΥΠΟΥΡΓΟΣ

ΘΑΝΟΣ ΜΙΚΡΟΥΤΣΙΚΟΣ

ΖΩΝΗ Α

ΣΗΜΕΙΟ	ΔΙΑΓΡΑΜΜΑ	Φ.Χ.	ΣΥΝ/ΝΗ X	ΣΥΝ/ΝΗ Ψ	ΑΠΟΣΤΑΣΗ ΜΕΤΑΞΥ ΣΗΜΕΙΩΝ	ΠΑΡΑΤΗΡΗΣΕΙΣ
α/α	1:5000	1:50.000	[m]	[m]	ΣΗΜΕΙΑ	ΑΠΟΣΤΑΣΗ [m]
50	7642,7	ΝΑΞΟΣ	-3839.3	-25020.8	50 - 51	63.95
51	7642,7	ΝΑΞΟΣ	-3775.4	-25018.3	51 - 52	57.88
52	7642,7	ΝΑΞΟΣ	-3727.5	-25050.8	52 - 53	90.91
53	7642,7	ΝΑΞΟΣ	-3645.1	-25089.2	53 - 54	46.87
54	7642,7	ΝΑΞΟΣ	-3635.6	-25135.1	54 - 55	75.24
55	7642,7	ΝΑΞΟΣ	-3565.0	-25161.1	55 - 56	248.55
56	7642,7	ΝΑΞΟΣ	-3401.5	-25348.3	56 - 57	179.19
57	7642,7	ΝΑΞΟΣ	-3268.7	-25228	57 - 58	223.72
58	7642,7	ΝΑΞΟΣ	-3155.9	-25034.8	58 - 59	235.86
59	7642,5	ΝΑΞΟΣ	-2978.3	-24879.6	59 - 60	93.60
60	7642,5	ΝΑΞΟΣ	-2889.6	-24849.7	60 - 61	250.18
61	7642,5	ΝΑΞΟΣ	-2793.3	-24618.8	61 - 62	85.00
62	7642,5	ΝΑΞΟΣ	-2776.4	-24535.5	62 - 63	162.42
63	7642,5	ΝΑΞΟΣ	-2682.6	-24402.9	63 - 64	67.11
64	7642,5	ΝΑΞΟΣ	-2745.5	-24379.5	64 - 65	104.00
65	7642,5	ΝΑΞΟΣ	-2798.8	-24290.2	65 - 66	475.64
66	7642,5	ΝΑΞΟΣ	-3263.0	-24186.5	66 - 67	409.59
67	7642,5	ΝΑΞΟΣ	-3660.4	-24285.7	67 - 68	154.13
68	7642,5	ΝΑΞΟΣ	-3794.6	-24361.5	68 - 69	64.61
69	7642,5	ΝΑΞΟΣ	-3827.0	-24417.4	69 - 70	267.21
70	7642,5	ΝΑΞΟΣ	-3778.1	-24680.1	70 - 71	75.84
71	7642,5	ΝΑΞΟΣ	-3755.2	-24752.4	71 - 72	91.72
72	7642,5	ΝΑΞΟΣ	-3793.6	-24835.7	72 - 73	47.51
73	7642,5	ΝΑΞΟΣ	-3779.6	-24881.1	73 - 50	151.92
50	7642,7	ΝΑΞΟΣ	-3839.3	-25020.8		

FILE: ORIO194.CAL

ΥΠΟΔΙΟΧΕΙΡΙΑ Φ21
30.11.95

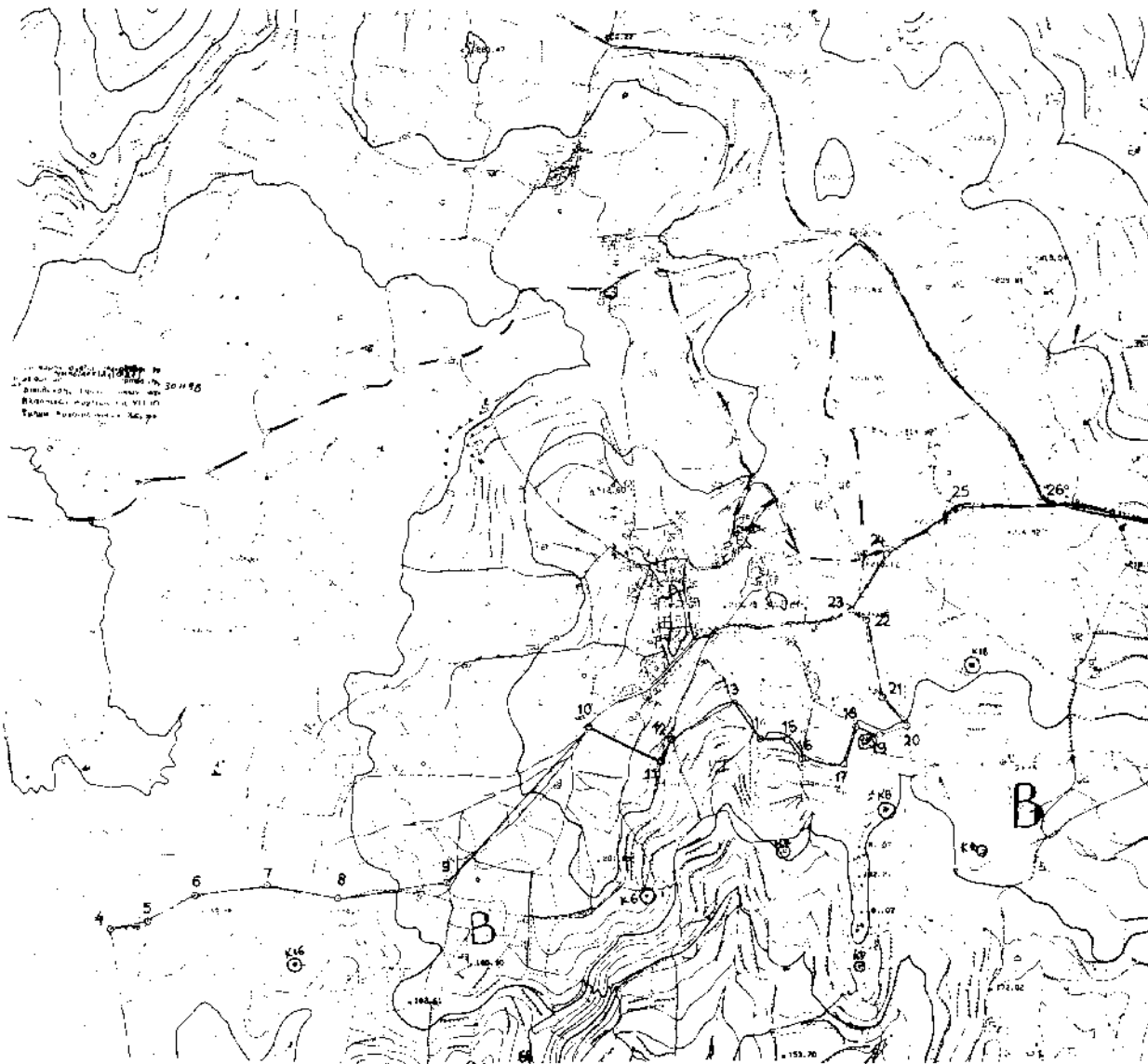
ΖΩΝΗ Β

ΕΠΙΜΕΤΡΟ	ΑΙΤΑΓΜΑ	Θ.Χ.	ΕΥΝ/ΝΗ	ΕΥΝ/ΝΗ	ΑΠΟΣΤΑΣΗ ΜΕΤΑΞΥ ΣΗΜΕΙΩΝ	ΠΑΡΑΤΗΡΗΣΕΙΣ
α/α	1:5000	1:50.000	X [m]	Y [m]	ΣΗΜΕΙΑ	ΑΠΟΣΤΑΣΗ [m]
1	7642,5	ΝΑΒΟΣ	-4242.8	-24921.5	1 - 2	287.32
2	7642,5	ΝΑΒΟΣ	-3997.5	-24771.9	2 - 3	233.51
3	7642,5	ΝΑΒΟΣ	-3956.6	-24542	3 - 4	622.12
4	7642,5	ΝΑΒΟΣ	-4054.9	-23927.7	4 - 5	71.78
5	7642,5	ΝΑΒΟΣ	-3984.6	-23913.2	5 - 6	102.44
6	7642,5	ΝΑΒΟΣ	-3894.8	-23863.9	6 - 7	139.33
7	7642,5	ΝΑΒΟΣ	-3756.7	-23845.4	7 - 8	138.38
8	7642,5	ΝΑΒΟΣ	-3620.6	-23870.4	8 - 9	209.29
9	7642,5	ΝΑΒΟΣ	-3413.6	-23839.5	9 - 10	400.59
10	7642,5	ΝΑΒΟΣ	-3143.9	-23543.3	10 - 11	153.30
11	7642,5	ΝΑΒΟΣ	-3005.2	-23608.6	11 - 12	47.34
12	7642,5	ΝΑΒΟΣ	-2986.3	-23565.2	12 - 13	137.13
13	7642,5	ΝΑΒΟΣ	-2867.1	-23497.4	13 - 14	83.13
14	7642,5	ΝΑΒΟΣ	-2818.3	-23564.7	14 - 15	52.41
15	7642,5	ΝΑΒΟΣ	-2765.9	-23565.7	15 - 16	47.26
16	7642,5	ΝΑΒΟΣ	-2737.0	-23603.1	16 - 17	80.92
17	7642,5	ΝΑΒΟΣ	-2656.7	-23613.1	17 - 18	76.32
18	7642,5	ΝΑΒΟΣ	-2633.8	-23540.3	18 - 19	47.63
19	7642,5	ΝΑΒΟΣ	-2588.9	-23556.2	19 - 20	55.07
20	7642,5	ΝΑΒΟΣ	-2537.0	-23537.8	20 - 21	71.36
21	7642,5	ΝΑΒΟΣ	-2584.9	-23484.9	21 - 22	146.29
22	7642,5	ΝΑΒΟΣ	-2615.3	-23341.8	22 - 23	36.22
23	7642,5	ΝΑΒΟΣ	-2646.2	-23322.9	23 - 24	126.00
24	7642,5	ΝΑΒΟΣ	-2578.4	-23216.7	24 - 25	164.88
25	7642,5	ΝΑΒΟΣ	-2439.8	-23127.4	25 - 26	175.62
26	7642,5	ΝΑΒΟΣ	-2264.3	-23120.9	26 - 27	273.17
27	7642,5	ΝΑΒΟΣ	-1996.5	-23174.8	27 - 28	434.72
28	7642,5	ΝΑΒΟΣ	-1626.0	-23402.2	28 - 29	26.09
29	7642,5	ΝΑΒΟΣ	-1607.6	-23383.7	29 - 30	70.75
30	7642,5	ΝΑΒΟΣ	-1537.3	-23391.7	30 - 31	135.55
31	7642,5	ΝΑΒΟΣ	-1624.0	-23495.9	31 - 32	311.08
32	7642,5	ΝΑΒΟΣ	-1774.6	-23768.1	32 - 33	171.60
33	7642,5	ΝΑΒΟΣ	-1775.1	-23939.7	33 - 34	825.47
34	7642,5	ΝΑΒΟΣ	-2144.1	-24678.1	34 - 35	259.99
35	7642,5	ΝΑΒΟΣ	-2204.4	-24931	35 - 36	174.88
36	7642,7	ΝΑΒΟΣ	-2291.4	-25082.7	36 - 37	83.83
37	7642,7	ΝΑΒΟΣ	-2282.9	-25166.1	37 - 37α	84.94
37α	7642,7	ΝΑΒΟΣ	-2202.0	-25192	37α - 37β	52.07
37β	7642,7	ΝΑΒΟΣ	-2176.5	-25237.4	37β - 37γ	60.73
37γ	7642,7	ΝΑΒΟΣ	-2200.0	-25293.4	37γ - 37δ	110.72
37δ	7642,7	ΝΑΒΟΣ	-2139.6	-25386.2	37δ - 37ε	34.91
37ε	7642,7	ΝΑΒΟΣ	-2107.2	-25399.2	37ε - 37ς	105.48
37ς	7642,7	ΝΑΒΟΣ	-2187.5	-25467.6	37ς - 37η	156.82
37η	7642,7	ΝΑΒΟΣ	-2339.8	-25505	37η - 37θ	87.87
37θ	7642,7	ΝΑΒΟΣ	-2355.8	-25418.6	37θ - 37ι	47.07
37ι	7642,7	ΝΑΒΟΣ	-2351.8	-25371.7	37ι - 38	68.06
38	7642,7	ΝΑΒΟΣ	-2417.6	-25354.3	38 - 39	201.82
39	7642,7	ΝΑΒΟΣ	-2616.8	-25386.7	39 - 40	95.75
40	7642,7	ΝΑΒΟΣ	-2687.2	-25451.6	40 - 41	226.81
41	7642,7	ΝΑΒΟΣ	-2901.8	-25525	41 - 42	538.41
42	7642,7	ΝΑΒΟΣ	-3238.3	-25945.3	42 - 43	27.53
43	7642,7	ΝΑΒΟΣ	-3261.7	-25930.8	43 - 44	72.48
44	7642,7	ΝΑΒΟΣ	-3316.1	-25978.7	44 - 45	156.19
45	7642,7	ΝΑΒΟΣ	-3469.4	-25948.8	45 - 46	38.73
46	7642,7	ΝΑΒΟΣ	-3493.9	-25918.8	46 - 47	608.40
47	7642,7	ΝΑΒΟΣ	-4056.9	-25688.2	47 - 48	110.81
48	7642,7	ΝΑΒΟΣ	-4092.9	-25583.4	48 - 49	122.08
49	7642,7	ΝΑΒΟΣ	-4191.2	-25511	49 - 1	591.75
1	7642,5	ΝΑΒΟΣ	-4242.8	-24921.5		

ΥΠΟΥΡΓΕΙΟ ΠΕΡΙΧΕΙΡΗΣΗΣ ΕΡΓΩΝ
 ΥΠΟΥΡΓΕΙΟ ΑΡΧΙΤΕΚΤΟΝΙΚΗΣ ΚΑΙ ΑΣΤΥΝΟΜΙΑΣ
 ΓΕΝΙΚΗ ΔΙΕΥΘΥΝΣΗ ΑΣΤΥΝΟΜΙΑΣ
 ΔΙΕΥΘΥΝΣΗ ΑΣΤΥΝΟΜΙΑΣ ΚΑΙ ΕΚΤΑΚΤΗΣ ΑΝΤΙΣΤΑΣΗΣ
 30.11.95
 Τμήμα Αρχιτεκτονικής Υποδομής

10101 ΓΑ

10101 ΓΑ



13324

